

Mise en ligne : 17 juillet 2017.
Dernière modification : 29 novembre 2023.
www.entreprises-coloniales.fr

SELLETTE DE SONTAY (1930)
catégorie : dragon
enroulé autour de tiges de bambou



Planche XLI
Trépied. Bois sculpté à Son-Tay. 1930 (Cliché LAUBIE-THIEN-KY)

TROIS ATTITUDES DU DRAGON
DANS L'ART ANNAMITE
Y. LAUBIE
des Missions étrangères de Paris
(*Bulletin des Amis du vieux Hué*, 28^e année, n° 2, avril-juin 1941)

[201] Que le dragon enroulé autour d'une colonne soit d'origine chinoise, rien de plus certain : il suffit de parcourir le *Thach ân Tông Ly Minh* [202] *trong dinh tao phap thuc*¹ , pour y trouver de fort beaux modèles d'un tel décor. Dans l'art annamite, le

¹ Cf. Demiéville : *B.E.F.E.O.* XXV ; Claeys : *Éveil économique* du 23 mai 1933.

spécimen le plus connu de ce type se trouve à la pagode dite But-Thap (Ninh-Phuc ; Bac-Ninh).

.....
Ce type où l'animal redresse sa tête loin de la base du cylindre où il est enroulé, on le retrouve dans de très nombreuses pagodes tonkinoises, traité sur le bois. La Planche XLI en donne un très récent, d'un atelier d'ébéniste à Son-Tay. La colonne est ajourée, la tête de l'animal n'a plus rien du serpent, et d'autres dragons forment les pieds de ce petit meuble support.
.....

LES SELLETTES À BAMBOUS SEMBLANT LES PLUS COURANTES



Atelier de sculpture annamite (Diguët, *Les Annamites*, 1906, p. 29)

Sans atteindre à l'expression artistique des Japonais, les sculpteurs sur bois montrent une adresse et un talent d'un cachet très particulier. Leurs sujets de prédilection sont les quatre animaux sacrés et surtout le Dragon, la Lune, etc., mais ils aiment aussi à faire défiler dans leurs compositions tous les animaux de la création dans un pêle-mêle des plus fantasques, et sans jamais se soucier d'ailleurs de leurs dimensions respectives. Un crabe voisine avec un éléphant de dimension deux fois moindre. Qu'importe le désarroi dans lequel nous jettent ces extravagances si notre œil est amusé par le modèle des formes et la finesse des lignes ? Diguët (Colonel Edouard), *Les Annamites : société, coutumes, religions*, 1906, p. 28).

DANS LES ANNÉES 1920, LES SELLETTES SONT PRODUITES EN NOMBRE

UNE BONNE NOUVELLE
(L'Écho annamite, du 15 octobre 1927 au 12 juillet 1928)

La maison "DUC-TRINH" - CHAUVIN, la plus ancienne maison pour tous les articles tonkinois, a le plaisir d'informer son aimable clientèle qu'en vue de la foire [de Saïgon], elle vient de recevoir une incomparable collection d'objets les plus artistiques et présentés d'une façon impeccable à des prix très avantageux.

Vous pourrez dès maintenant vous en rendre compte en visitant son magasin rue Catinat n° 81 et vous verrez tout un assortiment de meubles, salons, sculptés, incrustés, marbre, plateaux, sellettes dragons en véritable bois de « gu » du Tonkin. Objets incrustés et sculptés, bibelots en cuivre et niellés, brûle-parfums, chandeliers. Objets en bois laqués, panneaux. Argenterie, services fumeurs, services à liqueurs, services de toilette. Écaille. Ivoire.

Pipes à opium en ivoire d'une seule pièce, vieilles pipes en bambou, ambre, écaille et jade ; vieux fourneaux.

Broderies sur satin et tussor.

Les fêtes approchent, voilà l'occasion de faire votre choix.

Expéditions à toutes destinations, avec certificat d'origine.

« Ducthinh » Chauvin fils,

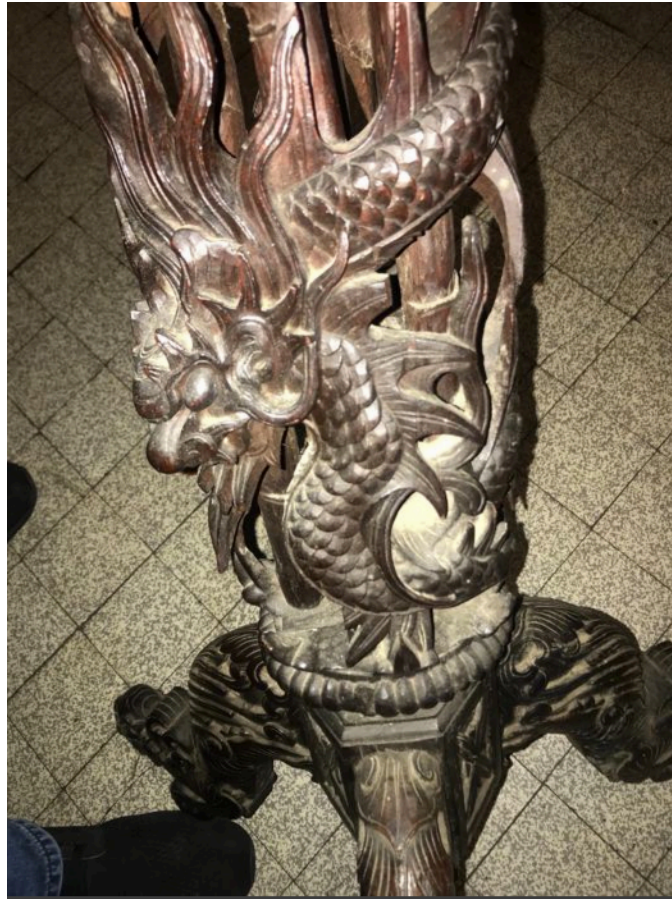
81 CATINAT





Vendue par Le Soleil rouge, Villeurbanne (2013)





auction.catawiki.com 2019. Signalé par François-Denis Fiévez



Banlieue parisienne (Photo Sarah David, 2015)



Vendue en 2015 à Normanville (Eure)(Le Bon Coin)



Photo Frédéric Dallois. Boutique Sovereign, Bourges (avril 2019)



Catégories de sellettes :

- dragon à la circonférence avec axe central
 - colonne entourée d'un dragon
 - www.entreprises-coloniales.fr/inde-indochine/Sellette_annamite-2.pdf
 - dragon enroulé autour de tiges de bambou :
 - sellette de Sontay (1930)
 - sellette du musée de Hanoï (1)
 - lutrins de la cathédrale de Hanoï
 - dragon à la superficie d'un fût creux, sans axe :
 - sellette du musée de Hanoï (2)
 - dragon Art déco
-