

CHEMIN DE FER TRANSINDOCHINOIS

8 janvier 1936 : inauguration de la section Diêu-tri–Tùy-Hoà (Sud-Annam)
45 photos de Lucien Faucher,
(Saint-Affrique, 30 déc. 1907-Tarbes, 13 avril 1968),
ingénieur en chef des voies ferrées
(Coll. Gérard O'Connell)

DU NORD AU SUD

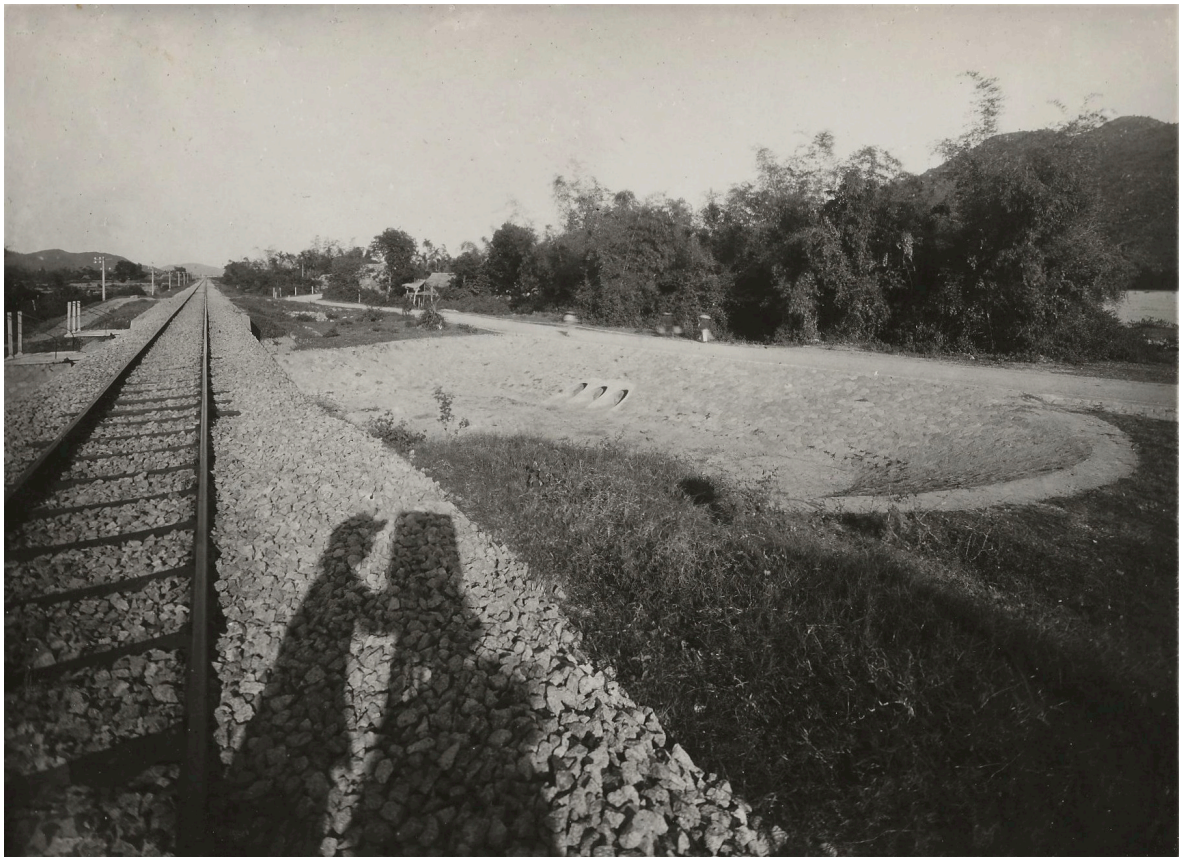




GARE DE DIÊU-TRÌ
VUE D'ENSEMBLE (de gauche à droite)



PONT EN BÉTON ARMÉ DE 8 x 6,00
P.K.216+683



PASSAGE SUBMERSIBLE
EN AVAL DU PONT EN BÉTON ARMÉ de 3 x 6,60
P. K. 215+028



PONT EN BÉTON ARMÉ de 3 x 6,60
P. K. 215+028
VUE DU CÔTÉ AMONT DU PONT



HALTE DE ATRACH
P. K. 214+529



ÉPIS SUR SONG HÀ-THANH
P. K. 2115+100



GARE DE TAN-VINH P. K. 203+196
BÂTIMENTS À VOYAGEURS



PONT EN BÉTON ARMÉ de 2 x 10,00
P. K. 206+012



PONT EN BÉTON ARMÉ 15,00
P. K. 191+246



CABINE DE POMPAGE DE VAN-CANH
VUE DU PONT DU P. K. 191+246



PONT EN BÉTON ARMÉ DE 2 x 10,00
P. K. 190+278⁹¹



GARE DE MUC-THINH p. k. 2 x 10,00
BÂTIMENTS À VOYAGEURS



GARE DE MUC-THINH p. k. 180+592
VUE DU PONT DU P. K. 180+400



LAC ARTIFICIEL
DU P. K. 178+420



LAC ARTIFICIEL
DU P. K. 178+420



LAC ARTIFICIEL
DU P. K. 177+200



GARE DE PHUOC-LANH
P. K. 174+629⁶⁴



PONT EN BÉTON ARMÉ DE 3^T x 15^m 00
P. K. 173+553⁶⁴



PONT EN BÉTON ARMÉ DE 12,00
P. K. 167+490



ÉPIS DE TRÀ-Ô
P. K. 167+260



MURS DE SOUTÈNEMENT À LA MONTAGNE D'OR
P. K. 166+420 (2^e TRONÇON)



MURS DE SOUTÈNEMENT À LA MONTAGNE D'OR
P. K. 166+420 —VUE DU CÔTÉ SUD



MURS DE SOUTÈNEMENT À LA MONTAGNE D'OR
P. K. 166+420 —VUE DU CÔTÉ NORD



GARE DE LA-HAI
VUE D'ENSEMBLE (DE GAUCHE À DROITE)



PONT MÉTALLIQUE À 6^T x 50,00
SUR LE SONG CAY DUA P. K. 158 x 258



COLLINE DU POISSON p. k. 155+200
VUE DU CÔTÉ NORD



COLLINE DU POISSON p. k. 155+200
VUE DU CÔTÉ SUD



PONT EN BÉTON ARMÉ DE 3 x 12^m 00
P. K. 147+748



REMBLAI ENTRE BPHONG-NIÊN ET TUNNEL CHI-THANH
DU P. K. 146+000 AU P. K. 148+000



TUNNEL CHI-THANH
ENTRÉE DE LA TÊTE NORD



GARE DE CHI-THANH
BÂTIMENTS À VOYAGEURS



TRANCHÉE
DU P. K. 136+800



FOSSÉ MAÇONNÉ
SORTIE DE LA TRANCHÉE DU P. K. 136+800



HAUT REMBLAI
P. K. 136+500 (O LANG-DAM)



PANORAMA DE MY-PHU
VUE DU P. K. 136+000



VUE PANORAMIQUE DE LA RÉGION DE CHO-GANH
P. K. 139+350 DU CH. DE FER



PLANTATIONS DE FILAOS
VILLAGE MINH CHINHP. K. 121+140 DU CH. DE FER



GARE DE TUY-HOA
TROTTOIRS ET VOIES D'ÉVITEMENT



GARE DE TUY-HOA
ACCÈS À LA COUR DE LA GARE



GARE DE TUY-HOA
VUE DU CÔTÉ DE LA COUR



GARE DE TUY-HOA
VUE DU CÔTÉ DE LA VOIE



GARE DE TUY-HOA
VUE DE LA FAÇADE LATÉRALE GAUCHE DU BÂTIMENT À VOYAGEURS