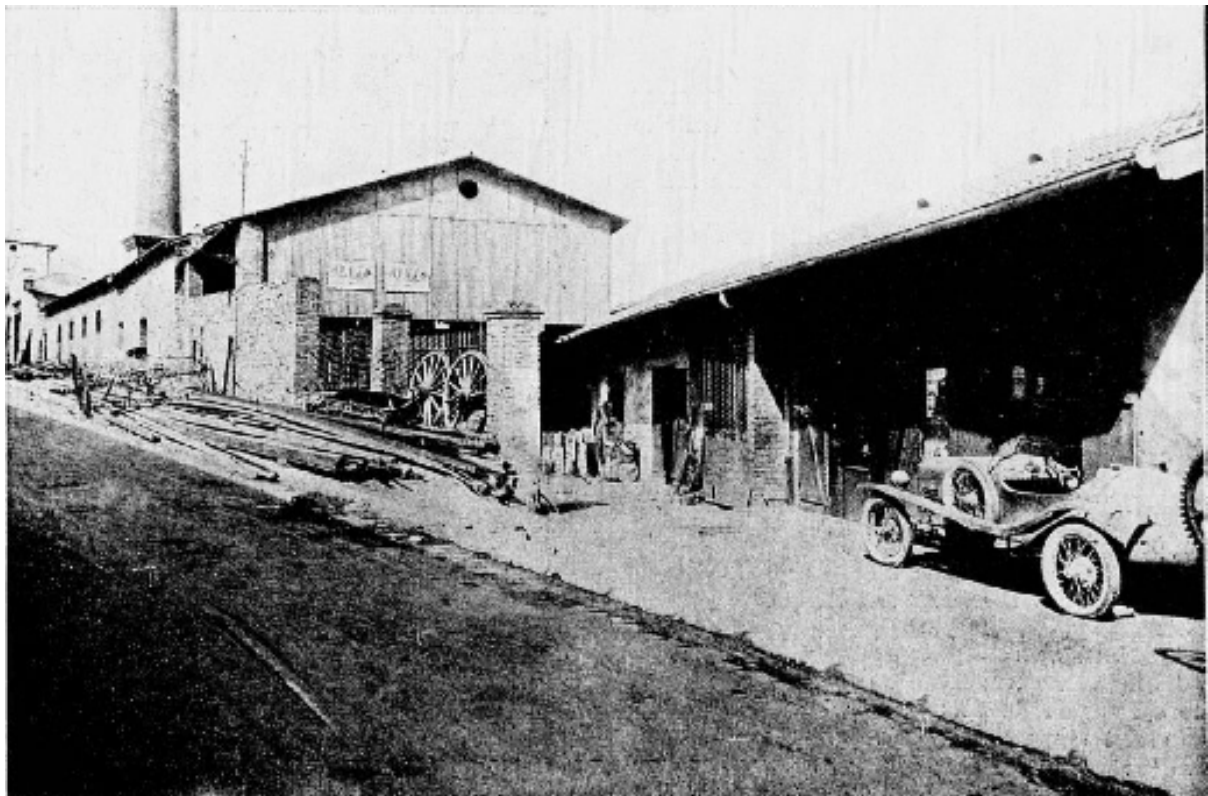


Mise en ligne : 28 décembre 2016.
www.entreprises-coloniales.fr

ÉTABLISSEMENTS DUPLAN, Constantine fabrication et réparation de matériel agricole chaudronnerie charpentes métalliques

Les Duplan étaient, en outre, à l'origine d'une briqueterie à Bizot
www.entreprises-coloniales.fr/afrique-du-nord/Briqueterie_Duplan-Bizot.pdf
et, en association avec les Ferrando, du Comptoir des produits céramiques
www.entreprises-coloniales.fr/afrique-du-nord/Comptoir_ceramiques-Constantine.pdf

CONSTANTINE
Les Établissements Duplan
(*L'Afrique du Nord illustrée*, 31 décembre 1927)



Vue générale des usines Duplan

La création de cette maison, due à M. Claude Duplan, remonte à l'année 1866. C'était alors un simple petit atelier de charronnage.

En 1890, c'est un nouvel atelier muni de machines-outils qui s'installe, puis, cinq années plus tard, une usine plus importante.

En 1906, devant l'extension formidable que prend l'automobile dans toutes les branches de l'activité humaine, l'orientation de la maison se modifie. Elle abandonne la

carrosserie et se lance définitivement dans la fabrication des charrues, brabant doubles, charrues polysocs, herses, semoirs, presse à fourrage, etc.

Cette nouvelle industrie, grâce à l'activité et à l'intelligente direction de M. Duplan, prend, en très peu de temps, une extension considérable ; les commandes à satisfaire sont tellement importantes qu'elles nécessitent, en 1912, l'installation d'une fonderie de fonte et de bronze destinée à la seule alimentation de l'usine pour la fabrication des machines agricoles et des appareils de culture.

.....
À la déclaration de guerre, en 1914, les usines de Constantine et de Bizot travaillaient constamment à plein ; mais, par suite du départ aux armées de leur personnel, ainsi que de leurs directeurs, MM. Edmond et Fernand Duplan fils, elles durent fermer leurs portes.

Les hostilités terminées, l'essor que prend chaque jour la motoculture trace à MM. Duplan la voie nouvelle dans laquelle ils ne manqueront pas de s'engager.

Dès leur démobilisation, ils procèdent à la création et à l'outillage d'un atelier de mécanique générale spécialement outillé pour la réparation des tracteurs agricoles et, dirigée avec une droiture absolue, la maison reprend vite, malgré les crises économiques qui se succèdent, sa féconde activité d'autrefois.

À l'heure actuelle, l'usine de Constantine couvre 7.000 mètres carrés et ses ateliers de forge et de charronnage, sa chaudronnerie et ses fonderies mécaniques travaillent en étroite liaison.

Les cent-vingt ouvriers qui constituent son personnel travaillent annuellement plus de 600 tonnes de fer, fonte ou acier qui sont transformés en instruments de culture.

MM. Duplan, gagnés à toutes les idées de progrès, ont, en effet, outillé leurs usines d'une façon toute moderne.

Une nouvelle fonderie de fonte et bronze vient d'être installée et pourvue des procédés modernes rapides de moulage. Elle peut exécuter des pièces pesant 12.000 kg.

Un vaste atelier de chaudronnerie exécute les types de charpentes métalliques les plus divers et des modèles de réservoir en tôle d'acier de toutes dimensions.

M. Duplan, industriel.
