

Mise en ligne : 3 septembre 2020.
Dernière modification : 18 avril 2023.
www.entreprises-coloniales.fr

POULO-CONDORE EN IMAGES

Collection Gérard O'Connell

www.entreprises-coloniales.fr/inde-indochine/Poulo-Condore_1914-1916.pdf

POULO-CONDORE EN MARS-AVRIL 1895

(Photos de Gustave Sandret, ancien élève du Prytanée militaire de La Flèche)



Appontement



Appontement et chaloupe



Badamiers





Entrée du bagne



Une rue



Le tilbury du directeur. Tamariniers



Entrée des ateliers du bain



Un requin



Une allée du jardin du directeur



Le compositeur Saint-Saëns



Infanterie de marine



Révolte de Poulo-Condore. — Trois mandarins tonkinois prisonniers



Four à briques



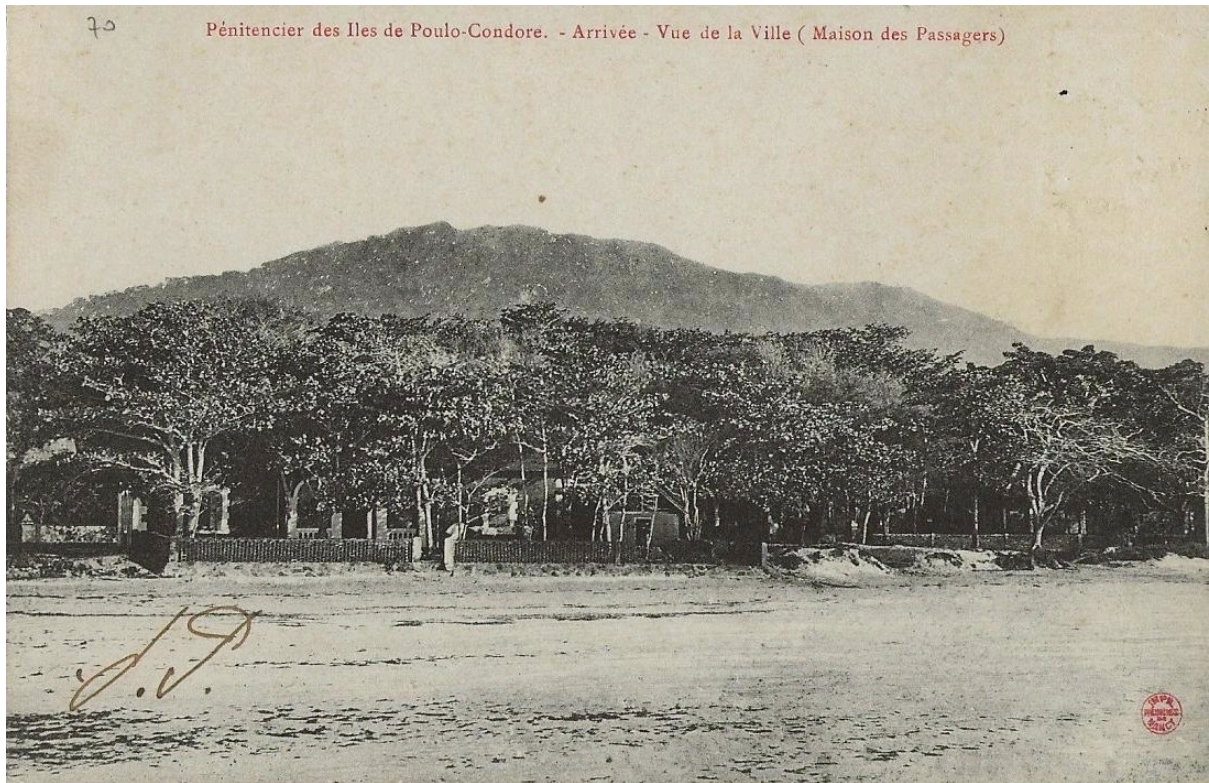
Four à chaux



Une route. Aréquiers



POULO-CONDORE EN 1908
(cartes postales des Imprimeries réunies de Nancy)



Arrivée. — Vue de la ville. — Maison des passagers



Appontement.



Pénitencier des Iles de Poulo-Condore. - Entrée du Bagne

L'entrée du bagne .Coll. Caroline Requet
www.cartacaro.fr



Demeure du directeur du pénitencier et des îles .Coll. Gérard O'Connell

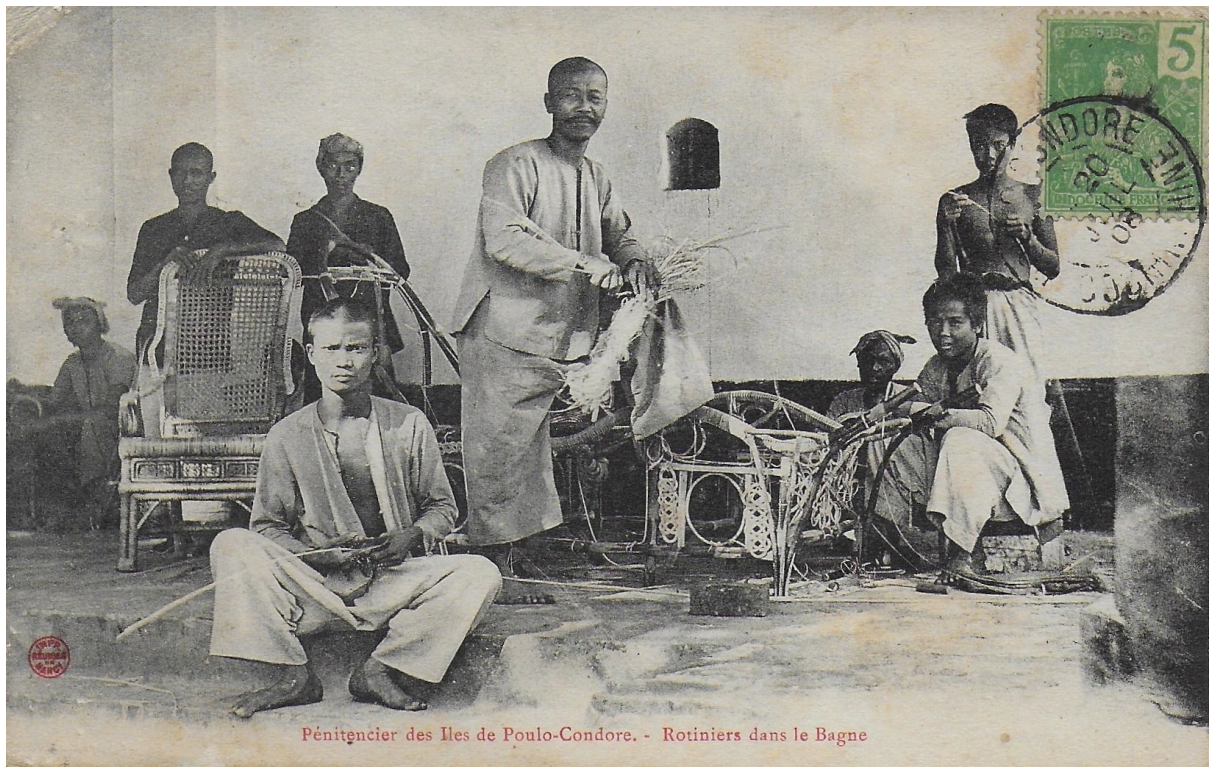


Pénitencier des Iles de Pulo-Condore - La Poste - Station de Cable

La Poste. — Station de câble. Coll. Gérard O'Connell

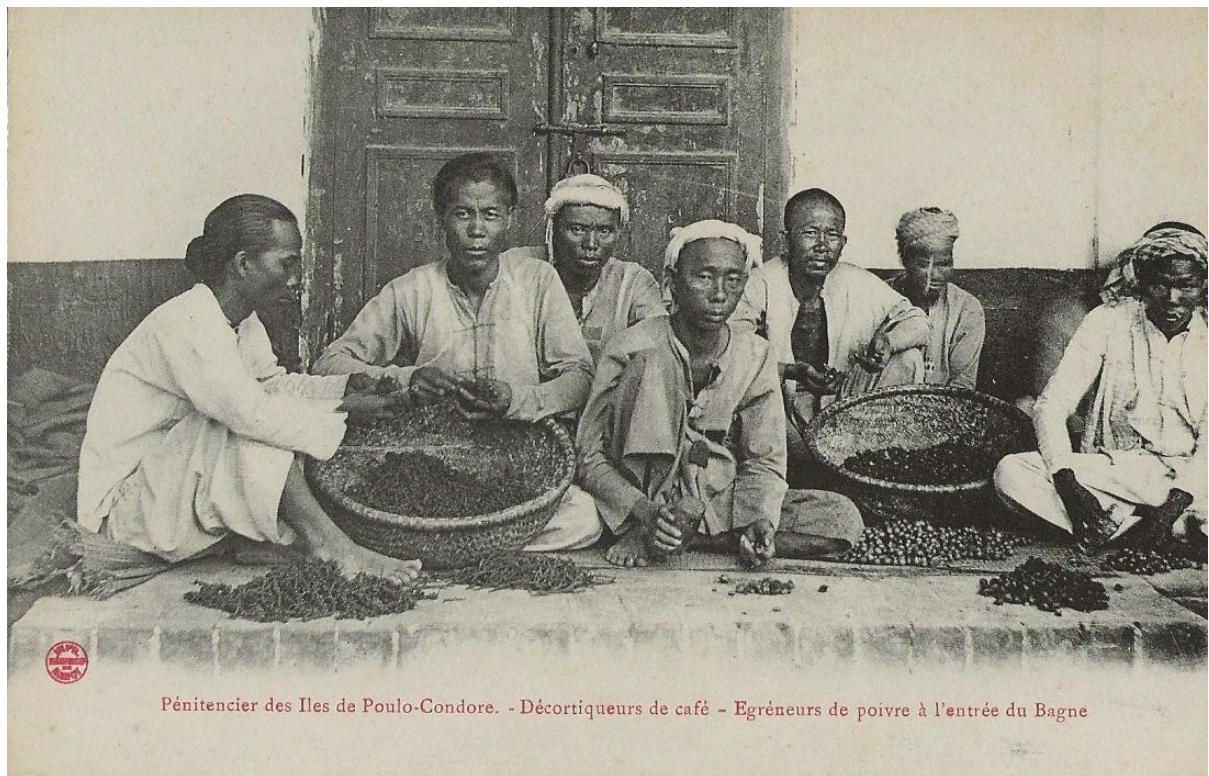


Pénitencier des Iles de Poulou-Condore. - Rue de la Caserne et du Bagne



Pénitencier des Iles de Poulo-Condore. - Rotiniers dans le Bagne

Rotiniers dans le bagne. Coll. Gérard O'Connell



Pénitencier des Iles de Poulo-Condore. - Décortiqueurs de café - Egreneurs de poivre à l'entrée du Bagne

Décortiqueurs de café. — Égreneurs de poivre à l'entrée du bagne. Coll. Gérard O'Connell



Pénitencier des Iles de Poulo-Condore. - L'écailleur travaillant après ses tortues

L'écailleur travaillant après ses tortues. Coll. Gérard O'Connell



Pénitencier des Iles de Pulo-Condore
Marchands de bananes et de cocos à la Porte de la Caserne

200

Marchands de bananes et de cocos à la porte de la caserne..Coll. Gérard O'Connell



Les recluses dans leur jardin. Coll. Gérard O'Connell



L'arrosage au jardin. Coll. Caroline Requet
www.cartacaro.fr



Pénitencier des Iles de Poulo-Condore
Distribution d'eau potable aux Européens

Distribution d'eau potable aux Européens .Coll. Caroline Requet
www.cartacaro.fr



Pénitencier des Iles de Poulo-Condore. - Le Repas des Bagnards

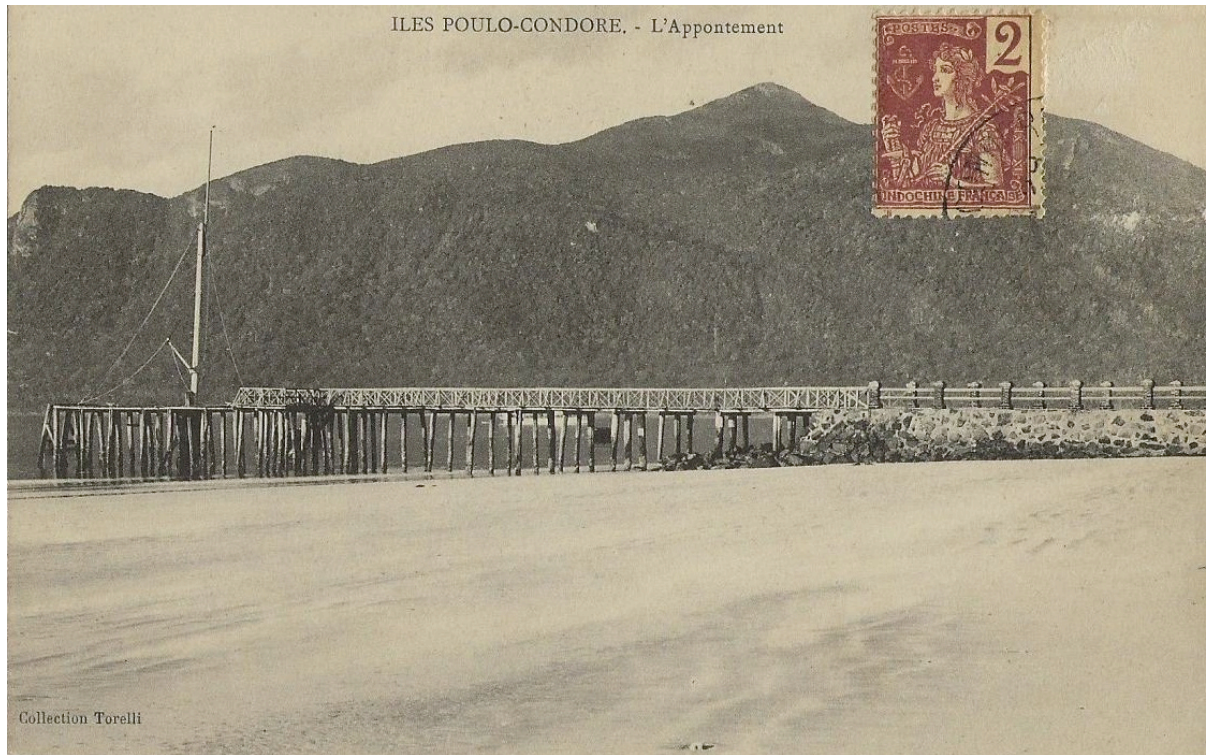
Le repas des bagnards .Coll. Caroline Requet
www.cartacaro.fr



Pénitencier des Iles de Poulo-Condore. - La Paye mensuelle au Bagne

Paie mensuelle.Coll. Gérard O'Connell

POULO-CONDORE EN 1911
(Collection Torelli)
(Coll. Gérard O'Connell)



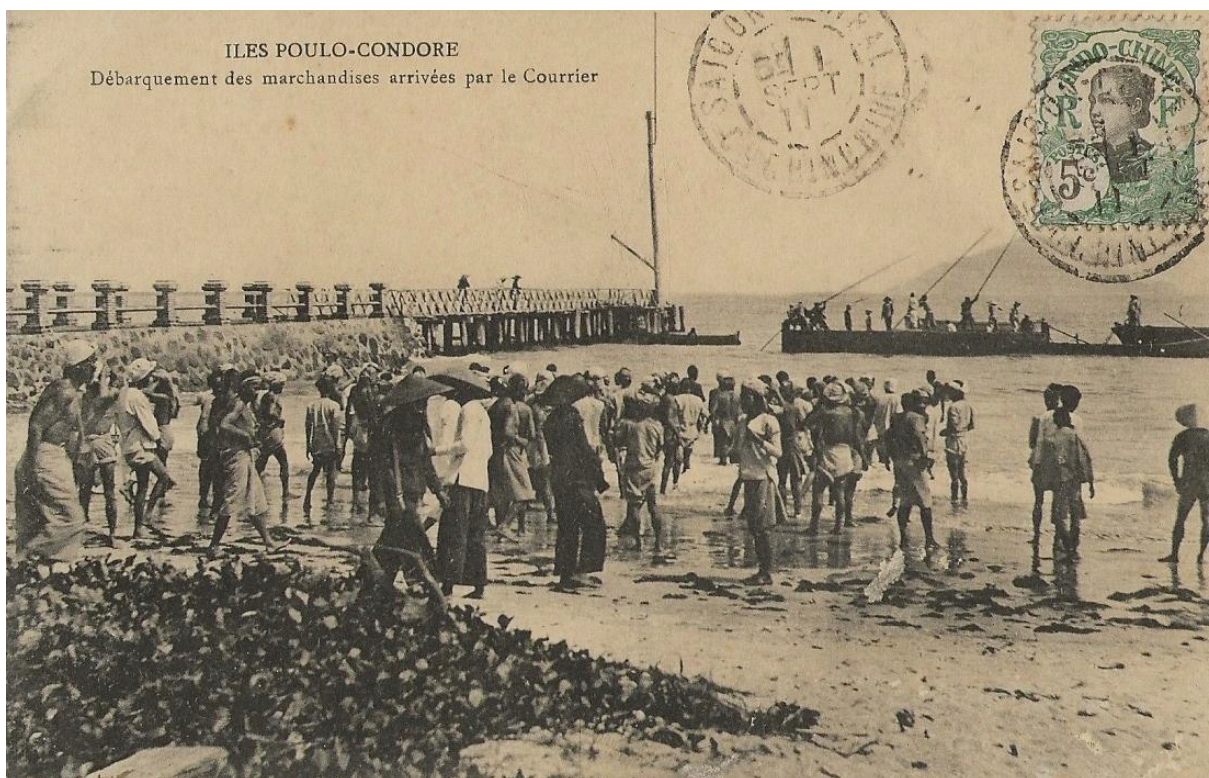
L'appontement.



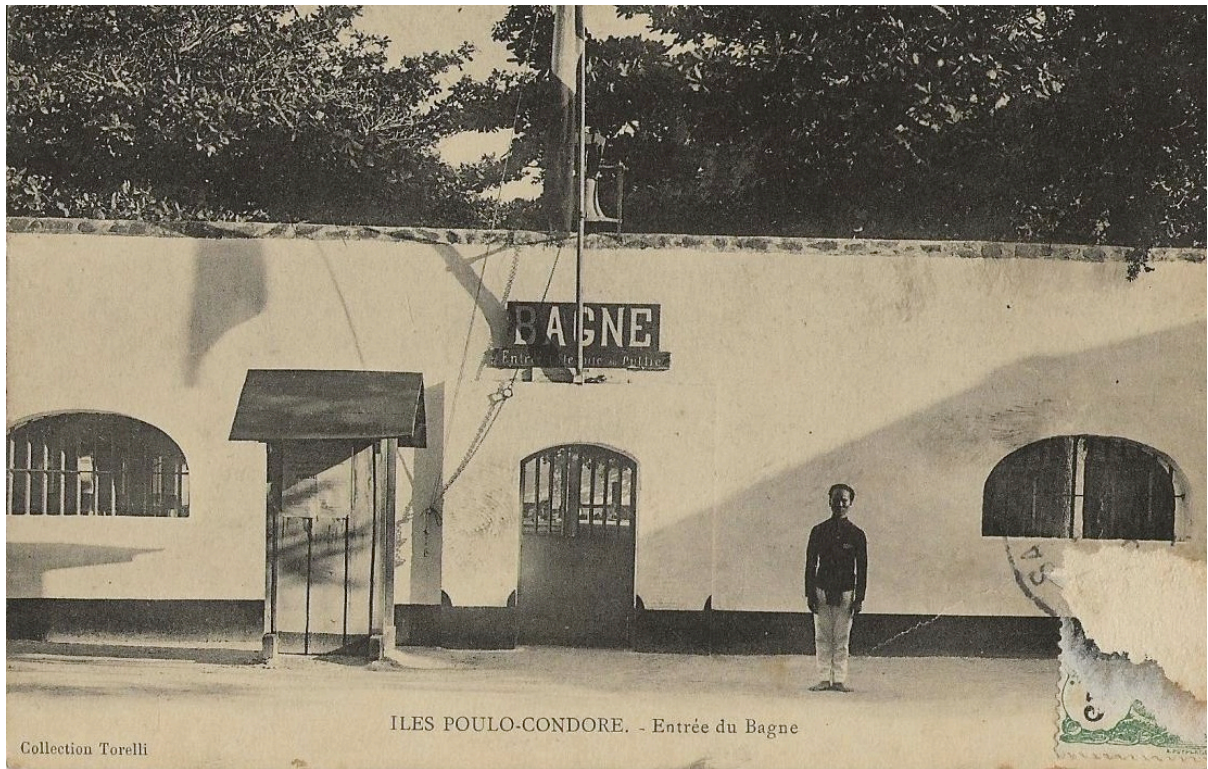
Un coin de la plage.



Débarquement des marchandises arrivées par le courrier.



Débarquement des marchandises arrivées par le courrier.



ILES POULO-CONDORE. - Entrée du Bagne

Collection Torelli

Entrée du bagne.



ILES POULO-CONDORE. - Rue de la Caserne et Marchands indigènes à la porte de la Caserne

Collection Torelli

Rue de la caserne et marchands indigènes à la porte de la caserne.



ILES POULO-CONDORE. - Vue intérieure du quartier : " Le Poste de Police "

Collection Torelli

Le poste de police.



ILES POULO-CONDORE. - Le Camp des Matas (Gardiens indigènes)

Camp des matas (gardiens indigènes).



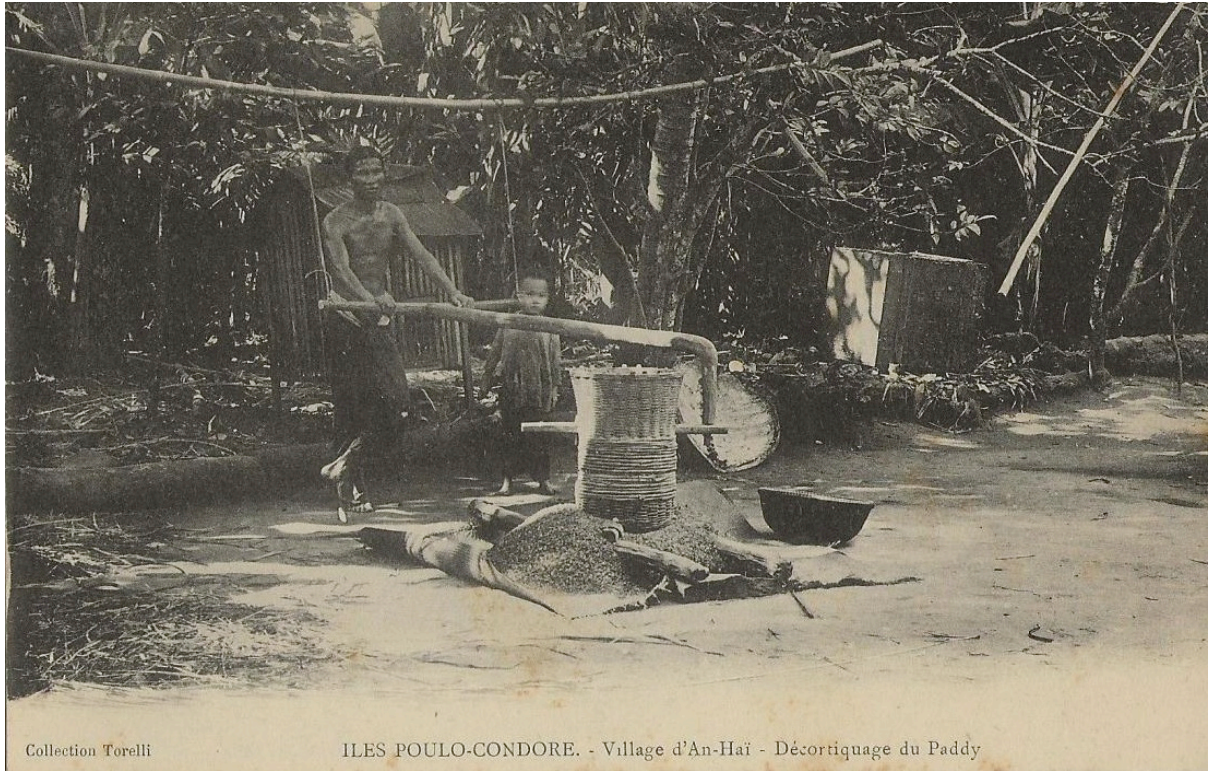
Le château d'eau et vue des ateliers.

ILES POULO-CONDORE. - Cocotiers du village d'An-Hai

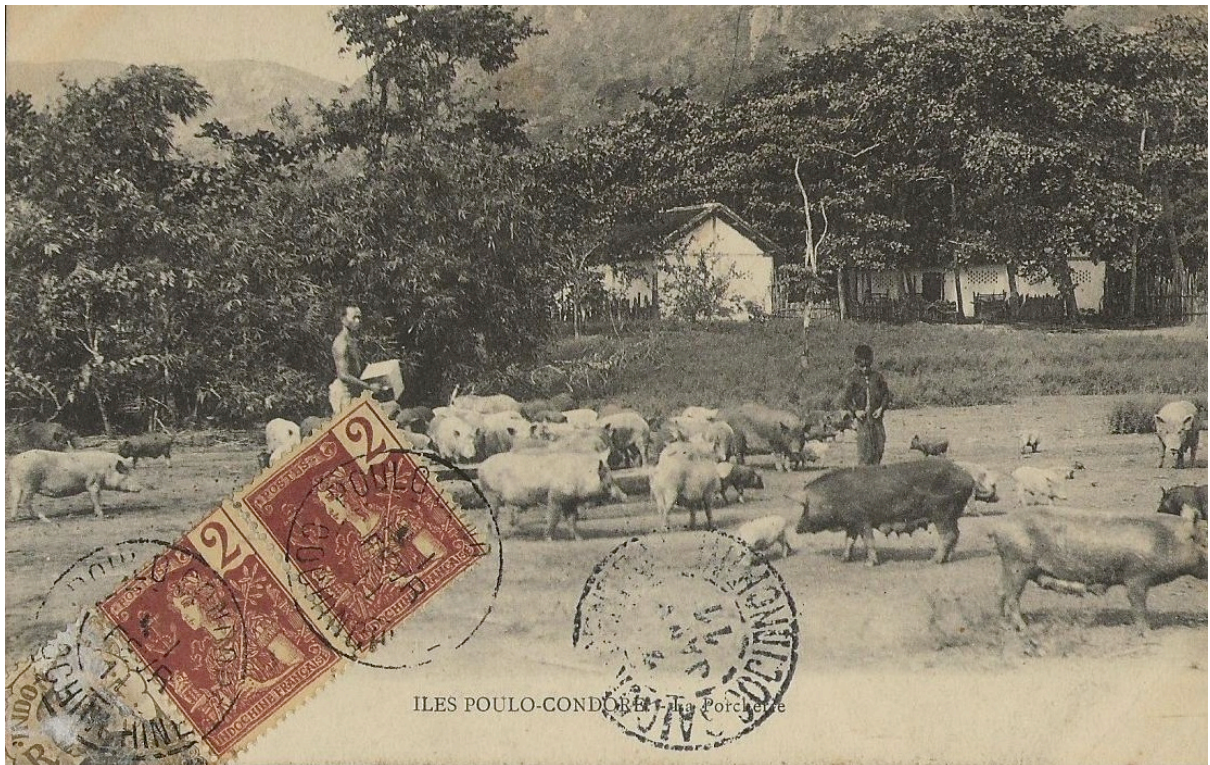
Collection Torelli



Cocotiers du village d'An-Hai.



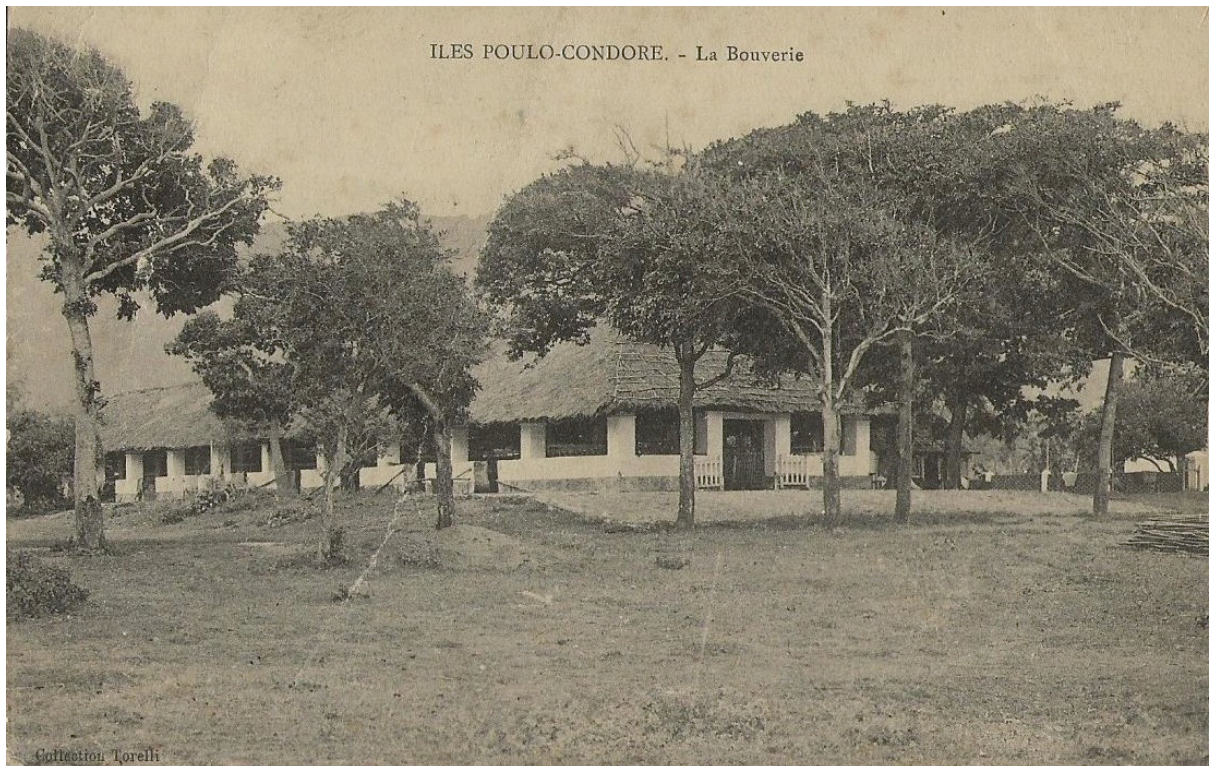
Village d'An-Hai. Décortiquage du paddy.



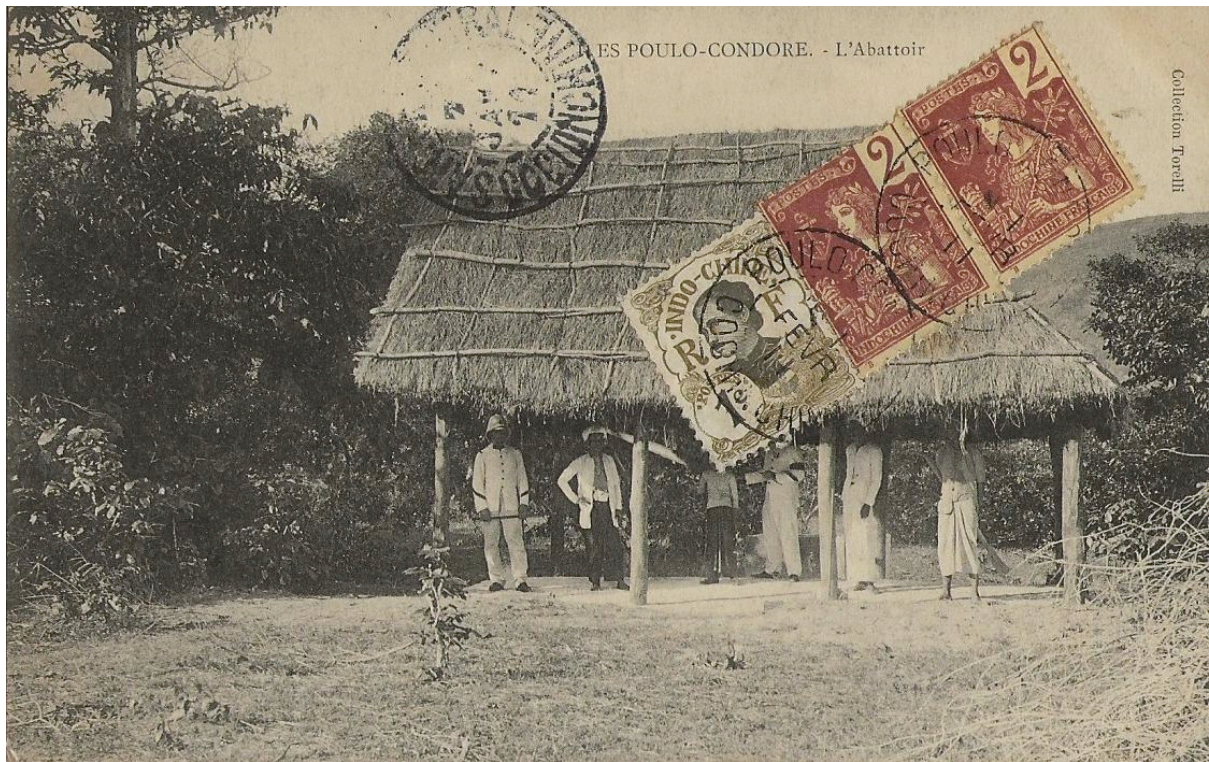
La porcherie.



La bouverie (chantier annexe).



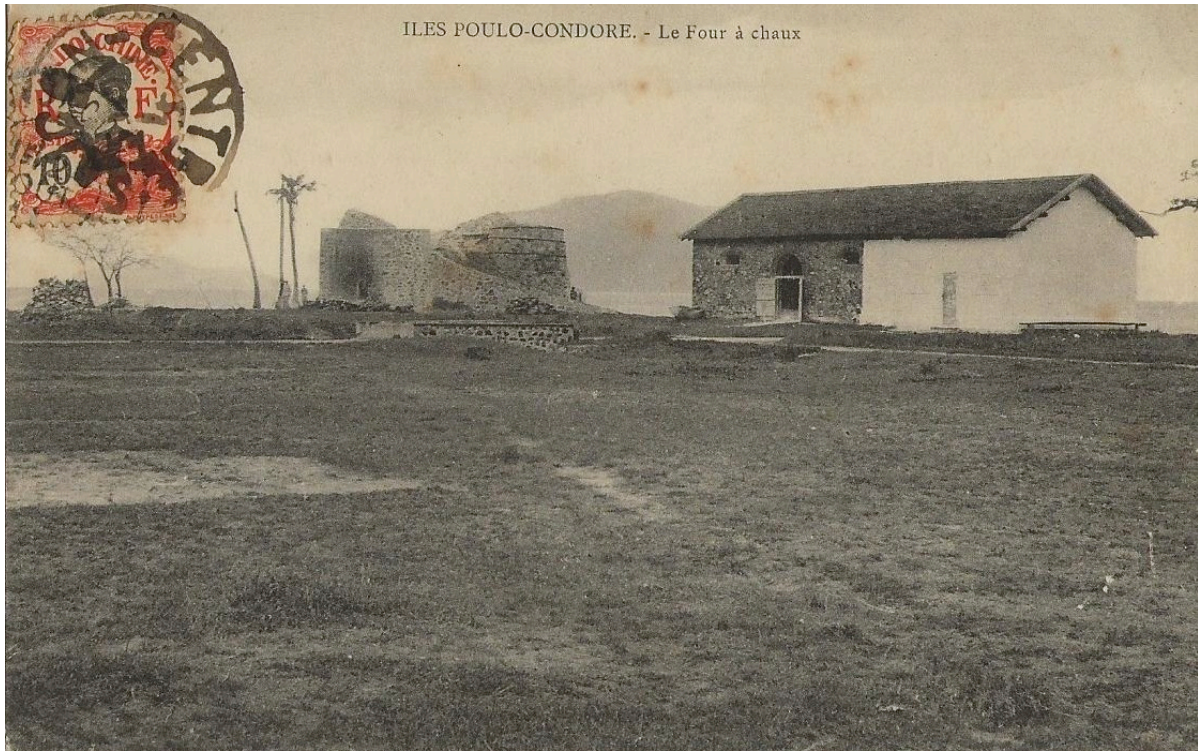
La bouverie .



L'abattoir .



La pêcherie.



La bouverie (chantier annexe).



Groupe de bagnards.



ILES POULO-CONDORE

Bagnards employés comme boys au service des Européens

Collection Torelli

Voilà la tête de nos domestiques.

Bagnards employés comme boys au service des Européens.
« Voilà la tête de nos domestiques. »



II ES POULO-CONDORE. - Le " Petit Cambodge " village des Relégués
Habitation d'un notable indigène

Le Petit Cambodge, village des relégués. Habitation d'un notable indigène.

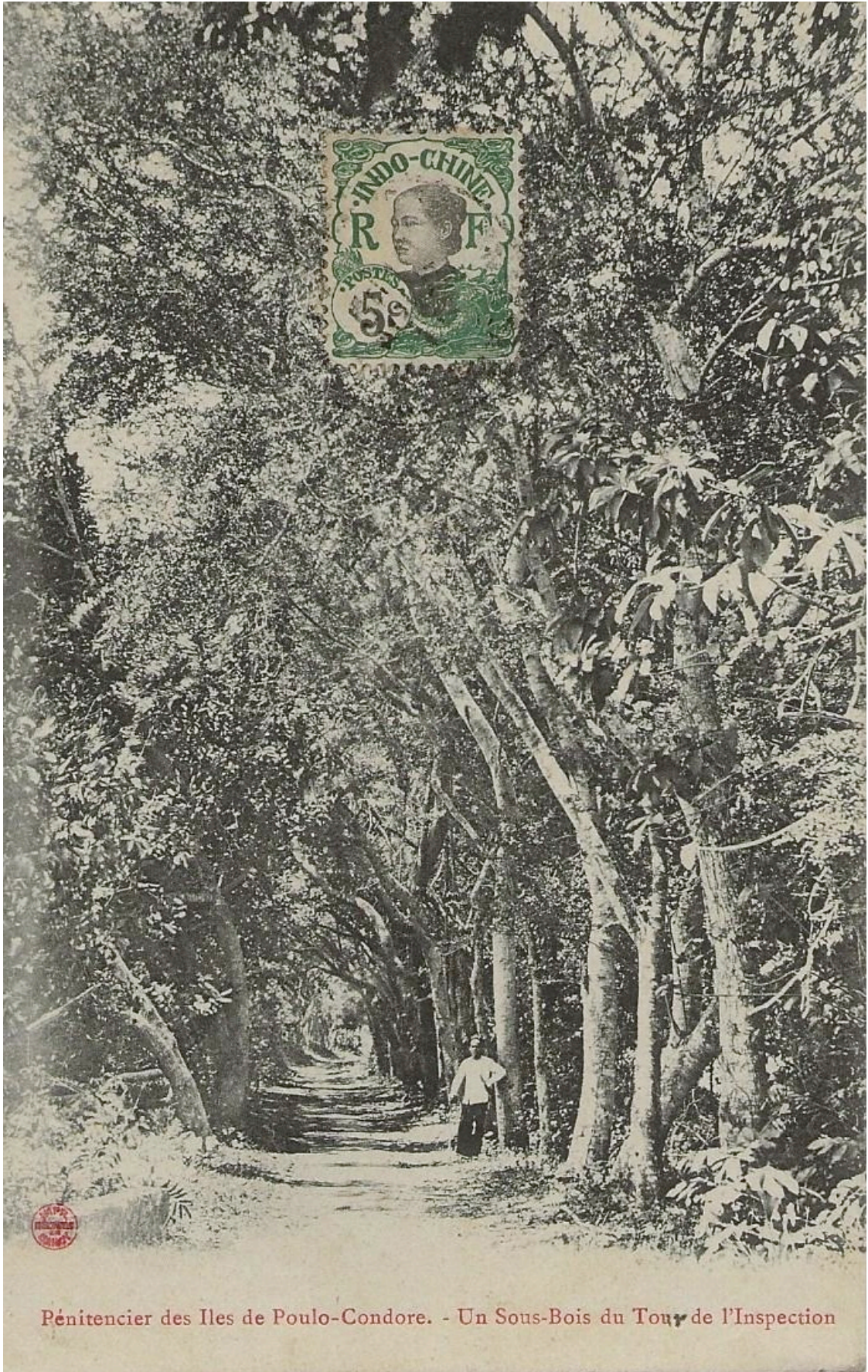
COLLECTION Alexandre Francis DECOLY éditeur
www.entreprises-coloniales.fr/inde-indochine/Alexandre_Francis_Decoly.pdf
Coll. Gérard O'Connell



Chaloupe approchant de Poulo-Condore.



Le phare.



Pénitencier des Iles de Poulo-Condore. - Un Sous-Bois du Tour de l'Inspection

Sous-bois du tour de l'Inspection.



La fête du Têt chez les bagnards.

POULO-CONDORE EN 1948

Coll. Gérard O'Connell

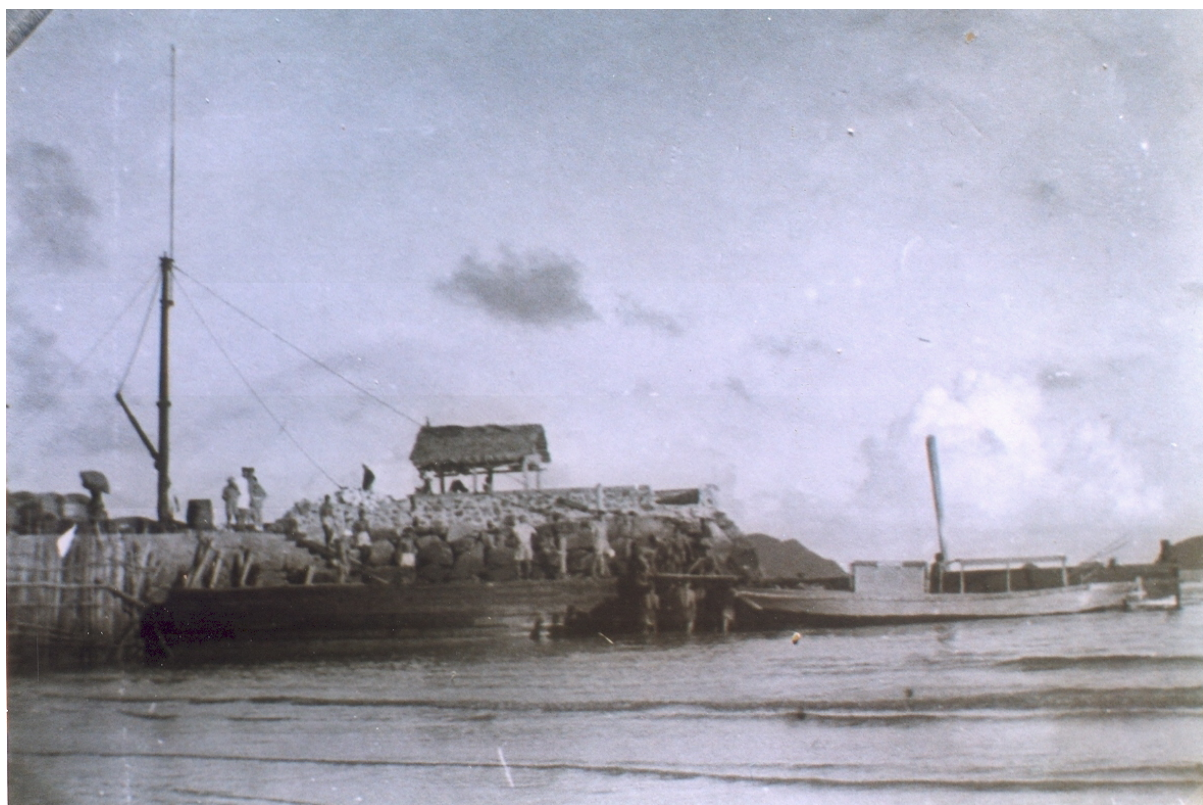
Album de Jacques Brulé,
capitaine de la Légion étrangère,
directeur de Poulo-Condore en 1947-1948.
Le bagne comportait alors quelques prisonniers de guerre japonais



Navire de guerre français en baie de Poulo-Condore



Débarquement des marins



Les marins sur le débarcadère



Le Decauville sur le débarcadère



Le Decauville traversant Pulo-Condore (rue des Bureaux ?)



Le Decauville transportant des marins



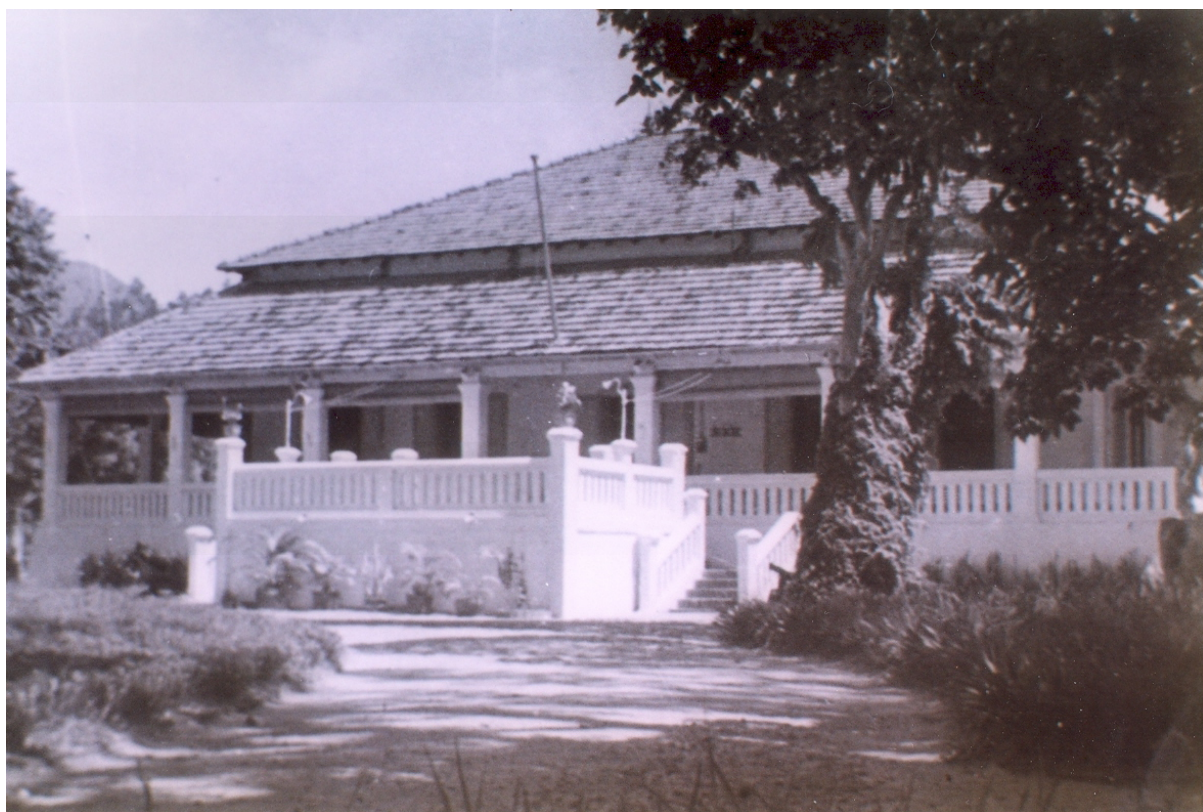
Filets de pêche



Filets de pêche devant la maison des passagers



Phare de Bai-Canh



La direction



Jacques Brulé et son successeur, Jean Homecker



Maison des passagers (sans nom d'éditeur, ni date).

SUITE :
REPORTAGE PHOTOGRAPHIQUE SUR L'ÎLE-MUSÉE (1998)
www.entreprises-coloniales.fr/inde-indochine/Poulo-Condore_1998.pdf